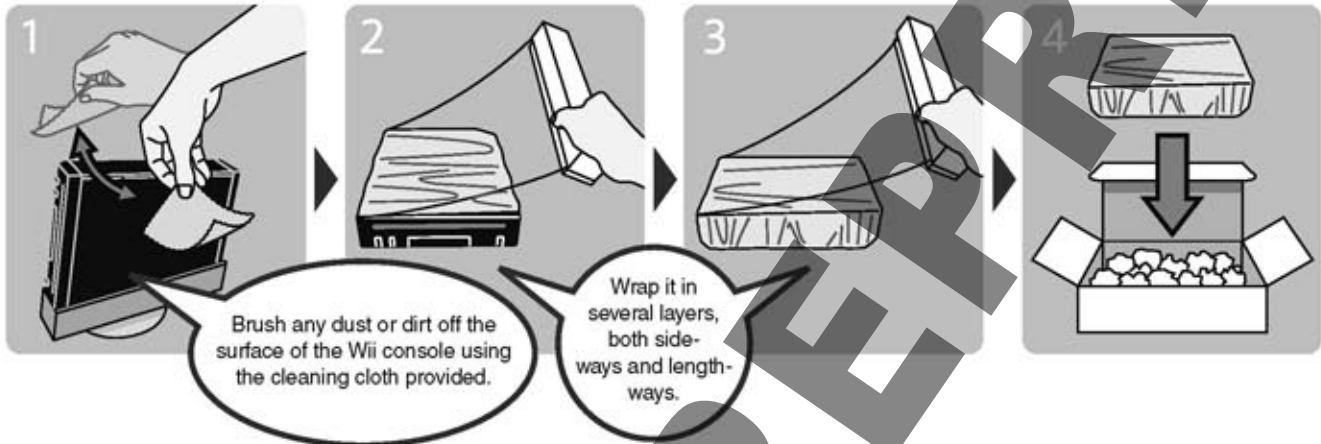


# ⚠ CAUTION ⚠

## Precautions when packing your black Wii console for repair

Please read the following instructions carefully and keep them for future reference.

It is possible that the surface of your black Wii console could be damaged due to vibrations or shock during transit. When packing it, make sure to protect your Wii console by wrapping it in cling film. When packing it in a box, pack the Wii console in shock-absorbing materials (such as bubble wrap or paper) so that it does not move around in the box.



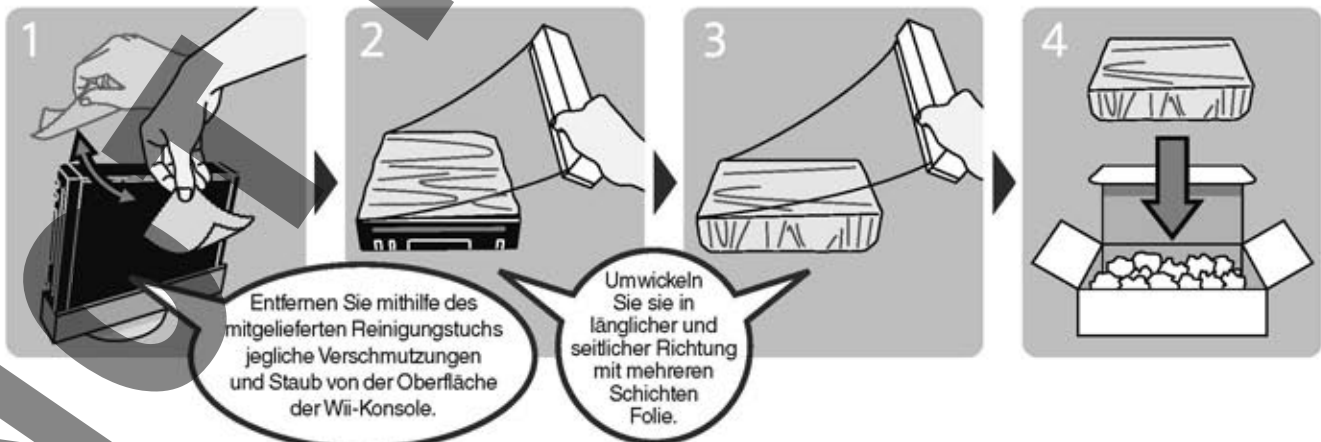
Before you return this product please visit [www.nintendo.co.uk](http://www.nintendo.co.uk) (<http://www.nintendo.co.uk/>) and click on the fast track button or support tab or alternatively call +44 (0)870 60 60 247

# ⚠ ACHTUNG ⚠

## Verpackungshinweis zur Reparatursendung Ihrer Wii-Konsole (Schwarz)

Bitte lesen Sie die folgenden Anweisungen sorgfältig und heben Sie sie zum Nachschlagen auf.

Erschütterungen oder Stöße während des Versands können zu Schäden an der Oberfläche Ihrer Wii-Konsole (Schwarz) führen. Bitte umwickeln Sie Ihre Wii-Konsole vor dem Versand daher mit Frischhaltefolie. Achten Sie darauf, dass die Wii-Konsole in ihrer Verpackung in stoßdämpfende Materialien, z. B. Luftpolsterfolie oder Papier, gebettet wird, sodass sie nicht hin- und herbewegt werden kann.



### NUR FÜR DEUTSCHLAND

Informationen zum Einsenden Ihres Nintendo Produktes finden Sie auf unserer Homepage [www.nintendo.de](http://www.nintendo.de) im Bereich Kundenservice. Gerne können Sie sich bei weiteren Fragen hierzu auch telefonisch an unsere Konsumentenberatung unter der Rufnummer 01803 - 18 18 00 wenden.

### NUR FÜR ÖSTERREICH

Kunden aus Österreich finden Informationen auf unserer Homepage [www.nintendo.at](http://www.nintendo.at). Gerne können Sie sich auch an diese Rufnummer +43 (0) 662 87 63 48 wenden.

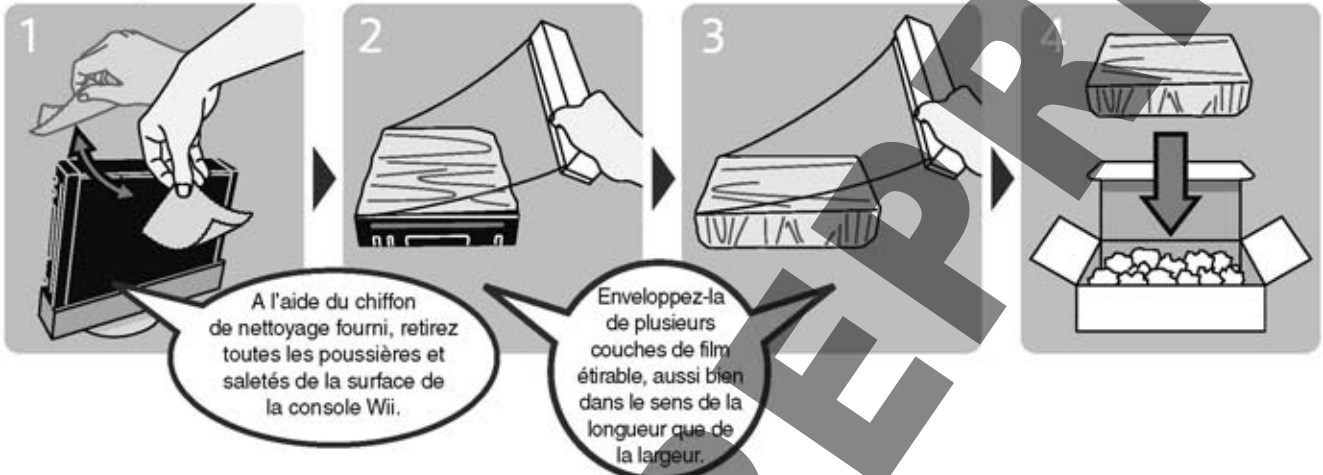
### NUR FÜR SCHWEIZ

Kunden aus der Schweiz können sich bei Fragen bitte an diese Rufnummer 062 / 387 98 39 wenden.

# ⚠ ATTENTION ⚠

## Précautions à prendre avant d'envoyer votre console Wii noire en réparation

Veillez lire attentivement les informations suivantes. Conservez ce document pour vous y référer ultérieurement en cas de besoin. La surface de votre console Wii noire risque d'être endommagée suite à des vibrations ou des chocs lors de son expédition. Lorsque vous l'emballiez, assurez-vous de protéger votre console Wii en l'enveloppant dans du film étirable. Lorsque vous la placez dans un carton prévu à cet effet, n'utilisez que des matériaux pouvant absorber les chocs, comme du papier bulle ou du papier journal, afin que la console Wii soit bien calée.



Avant de retourner votre console, merci de vous connecter sur [www.nintendo-sav.fr](http://www.nintendo-sav.fr) ( <http://www.nintendo-sav.fr/> ) afin de connaître les dernières informations.

Pour toutes questions, vous pouvez nous contacter au **062/ 387 98 39** si vous habitez la Suisse.

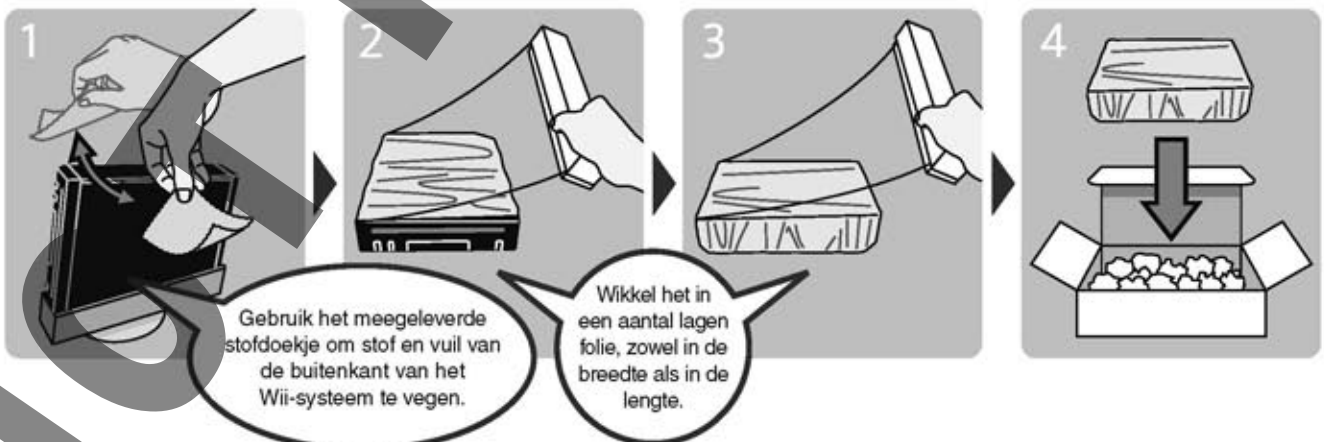
Si vous habitez la Belgique, avant de renvoyer ce produit, veuillez visiter la section support de [www.nintendo.be](http://www.nintendo.be) ou contacter notre Service technique au **032247683**.

# ⚠ LET OP ⚠

## Voorzorgsmaatregelen voor het ter reparatie aanbieden van je zwarte Wii-systeem

Lees onderstaande instructies zorgvuldig door en bewaar ze voor toekomstig gebruik.

Tijdens het verzenden van je zwarte Wii-systeem kan de buitenkant beschadigd raken door schokken of trillingen. Om dit te voorkomen kun je je Wii-systeem het beste in folie verpakken. Als je voor het verzenden een doos gebruikt, verpak je Wii-systeem dan in schokabsorberend materiaal (zoals noppenfolie of papier) zodat het in de doos op zijn plaats blijft.



Kijk op onze website [www.nintendo.nl](http://www.nintendo.nl) onder het kopje klantenservice alvorens het product op te sturen of neem contact op met onze technische dienst op telefoonnummer: **030-6097166**.

Voor gebruikers in België: alvorens dat product terug te sturen, gelieve het support gedeelte van [www.nintendo.be](http://www.nintendo.be) of contacteer onze technische dienst op **032247683**.